



Fragebogen Andere (Vers. 1.2026)

(Museen, Sehenswürdigkeiten, Schlösser, Besucherzentren, Kulturelle Einrichtungen, Kino & Theater, Wellness & Schwimmbäder, Sport, Geschäfte & Shopping, Personen Transport, Öffentliche Einrichtungen, Servicedienstleistungen, Handwerk, Apotheken & Parapharmazien, Gesundheitsdienstleistungen, usw.)

Allgemeine Zugänglichkeit

1. Es gibt eine gute Anbindung an öffentliche Buslinien JA NEIN
Entfernung der Bushaltestelle in Meter: m
Name der Bushaltestelle:
Nummer der Buslinie/n:

2. Es gibt einen Bahnhof in der Nähe JA NEIN
Name des Bahnhofs
Entfernung zum Bahnhof in Meter: m

3. Es gibt einen Parkplatz beim Eingang JA NEIN

4. Es gibt eine Ladesäule für Elektroautos JA NEIN

5. Es gibt eine Tiefgarage beim Haus JA NEIN
 Maximale Fahrzeughöhe: 200 cm
 Maximale Fahrzeughöhe: 250 cm
 Maximale Fahrzeughöhe: 300 cm

6. Unsere Internetseite ist barrierefrei JA NEIN
(entspricht den Web Content Accessibility Guidelines - WCAG 2.2)



7. Es gibt eine Türklingel mit Gegensprechanlage beim Eingang JA NEIN

Bedienhöhe unter 120 cm

Bedienhöhe über 120 cm

8. Es gibt eine Tribüne oder einen Wartesaal JA NEIN

Es gibt reservierte Sitzplätze für Menschen
mit Behinderungen

JA NEIN

9. Man muss bei uns Eintritt bezahlen JA NEIN

Es gibt Preisnachlässe für Gäste mit Behinderungen

Gäste mit Behinderungen bezahlen keinen Eintritt

Keine Reduzierung für Gäste mit Behinderungen

10. Dein Hund ist bei uns willkommen JA NEIN

(Ein Blindenhund darf gesetzlich nicht abgelehnt werden. Bei einer negativen Antwort wird im Ergebnis angezeigt, dass nur Blindenhunde willkommen sind)

11. Anmerkungen und Sonstiges:

.....
.....
.....
.....



Für Familien mit kleinen Kindern und Kinderwagen

- | | | |
|---|----|------|
| 12. Es gibt einen reservierten Parkplatz für Schwangeren oder Eltern mit Kleinkindern (<i>Rosa Parkplatz</i>) | JA | NEIN |
| 13. Es gibt einen stufenlosen Zugang und Eingang | JA | NEIN |
| 14. Der Zugangsweg ist für Kinderwagenreifen gut befahrbar | JA | NEIN |
| 15. Es gibt einen Wickeltisch | JA | NEIN |
| 16. Es gibt einen Spielplatz im Freien | JA | NEIN |
| 17. Es gibt ein Spielzimmer | JA | NEIN |
| 18. Es gibt eine kostenlose Kinderbetreuung
für Kinder von Jahren
für Kinder bis Jahren | JA | NEIN |
| 19. Es gibt eine Kinderbetreuung gegen Bezahlung
für Kinder von Jahren
für Kinder bis Jahren | JA | NEIN |
| 20. Du kannst einen Kinderwagen mieten. | JA | NEIN |
| 21. Du kannst eine Kindertrage mieten | JA | NEIN |



22. Anmerkungen und Sonstiges:

.....
.....
.....
.....



Für Menschen mit Gehbehinderungen, Rollstuhlfahrer*innen und Senioren / Seniorinnen

23. Es gibt einen reservierten Parkplatz für Gäste mit Behinderungen beim Eingang JA NEIN

24. Der Zugangsweg ist für Reifen gut befahrbar JA NEIN

25. Der Weg zum Eingang ist breiter als 120 cm JA NEIN

26. Der Weg zum Eingang ist sehr steil JA NEIN

27. Alle wichtigen Türen sind mindestens 80 cm breit JA NEIN

28. Es gibt Stufen oder Treppen JA NEIN

Informationen zum Fahrstuhl

Fahrkorbgröße > 140 cm x 110 cm

Fahrkorbgröße > 120 cm x 85 cm

Fahrkorbgröße > 70 cm x 70 cm

Es gibt eine Rampe JA NEIN

Es gibt eine Treppenlift JA NEIN

29. Folgende Bereiche sind NICHT stufenlos erreichbar:

.....
.....
.....
.....



30. Es gibt eine Toilette	JA	NEIN
Es gibt genügend Platz zum Manövrieren (freie Grundfläche > 150 x 150 cm)	JA	NEIN
31. Es gibt ein barrierefreies WC/Bad	JA	NEIN
Es gibt genügend Platz zum Manövrieren (freie Grundfläche > 150 x 150 cm)	JA	NEIN
Die WC-Schüssel ist mit dem Rollstuhl seitlich anfahrbar (Freiraum neben der WC-Schüssel > 80 cm)	JA	NEIN
<input type="checkbox"/> Das WC hat keinen Haltegriff		
<input type="checkbox"/> Das WC hat einen Haltegriff		
<input type="checkbox"/> Das WC hat 2 Haltegriffe (1 fix wandmontierter Haltegriff + 1 klappbarer Haltegriff)		
Das Waschbecken ist mit dem Rollstuhl anfahrbar und unterfahrbar (darunter gibt es Beinfreiheit)	JA	NEIN
32. Gibt es eine Dusche	JA	NEIN
33. Die Dusche ist bodengleich	JA	NEIN
34. Türbreite Dusche > 75 cm	JA	NEIN
35. Die Dusche hat einen fixen Duschsitz	JA	NEIN
36. Die Dusche hat einen Haltegriff	JA	NEIN
37. Es gibt ein Schwimmbad	JA	NEIN



38. Das Schwimmbad hat einen Schwimmbadlifter JA NEIN

39. Du kannst einen Rollstuhl mieten JA NEIN

40. Du kannst einen Rollator mieten JA NEIN

41. Es gibt einen Einkaufswagen für Rollstuhlfahrer*innen JA NEIN

42. Anmerkungen und Sonstiges:

.....
.....
.....
.....



Für Menschen mit Sehbehinderung

43. Es gibt einen taktilen Leitweg für blinde Gäste zum Gebäude	JA	NEIN
44. Es gibt taktile Leitwege für blinde Gäste im Gebäude	JA	NEIN
45. Alle Stufen sind kontrastreich gekennzeichnet	JA	NEIN
46. Alle Stufen sind taktil gekennzeichnet	JA	NEIN
47. Der Zugangsweg ist frei von Hindernissen in Stirnhöhe (< 200 cm)	JA	NEIN
48. Es gibt einen eingezäunten Gassi-Bereich für Blindenhunde	JA	NEIN
49. Der Aufzug hat Druckknöpfe mit Blindenschrift	JA	NEIN
50. Der Aufzug hat eine akustische Stockwerkansage	JA	NEIN
51. Im Aufzug gibt es ein gut lesbares Orientierungsschild	JA	NEIN
52. Es gibt Ausstellungsräumlichkeiten	JA	NEIN
53. Es gibt einen Audioguide	JA	NEIN



54. Es gibt einen Bereich, wo man tasten/fühlen kann JA NEIN

55. Unsere Mitarbeitenden sind im Umgang mit Gästen mit Sehbehinderungen geschult JA NEIN

56. Anmerkungen und Sonstiges:

.....
.....
.....
.....



Für Menschen mit Hörbehinderung und Gehörlose

57. Es gibt eine Induktionsschleife für Hörgeräte JA NEIN

58. Es gibt eine optische Anzeigetafel im Fahrstuhl JA NEIN

59. Es gibt eine optische Alarmanlage im Notfall
(z.B. Licht Blinksignal) JA NEIN

60. Unsere Mitarbeitenden sind im Umgang mit Gästen
mit Hörbehinderungen geschult JA NEIN

61. Videomaterial ist mit Untertiteln versehen JA NEIN

62. Anmerkungen und Sonstiges:

.....
.....
.....
.....



Für Menschen mit Lernschwierigkeiten oder kognitiver Beeinträchtigung

- | | | |
|--|----|------|
| 63. Es gibt Informationen in zertifizierte Leichter Sprache auf der Homepage
<i>(Wenn dieser Fragebogen auf der eigenen Homepage veröffentlicht wird, kann bei dieser Frage "Ja" angekreuzt werden)</i> | JA | NEIN |
| 64. Auf der Homepage gibt es leicht verständliche Gästeinformationen mit Bildern und Symbolen | JA | NEIN |
| 65. Es gibt eine farbliche Abgrenzung der Räumlichkeiten/Stockwerke/Zonen | JA | NEIN |
| 66. In den einzelnen Stockwerken und Bereichen gibt es Zeichen zur Orientierung | JA | NEIN |
| 67. Es gibt einen Shop oder ein Geschäft | JA | NEIN |
| 68. Es gibt eine „Stille Stunde“ zum Einkaufen für Kunden*innen mit Autismus | JA | NEIN |
| 69. Unsere Mitarbeitenden können Informationen in leicht verständlicher Sprache geben | JA | NEIN |
| 70. Unsere Mitarbeitenden sind im Umgang mit dieser Zielgruppe geschult | JA | NEIN |



71. Anmerkungen und Sonstiges:

.....

.....

.....

.....



Wichtige technische Merkmale zur Barrierefreiheit

Was sind die Merkmale eines barrierefreien Badezimmers?

- Lichte Türbreite 80 cm
- Freie Manövrierfläche von 150 X 150 cm vorhanden
- Auf der rechten oder linken Seite vom WC sind mindestens 80 cm Platz
- Es gibt Haltegriffe am WC
- Das Waschbecken ist mit dem Rollstuhl unterfahrbar
- Unterkante Spiegel 90 cm oder kippbarer Spiegel
- Alarmklingel neben dem WC vom Boden aus erreichbar
- Große bodengleiche Dusche
- Dusche mit einer lichten Türbreite von mindestens 80 cm
- Duschsitz und Haltegriff vorhanden
- Alarmklingel in der Dusche vom Boden aus erreichbar

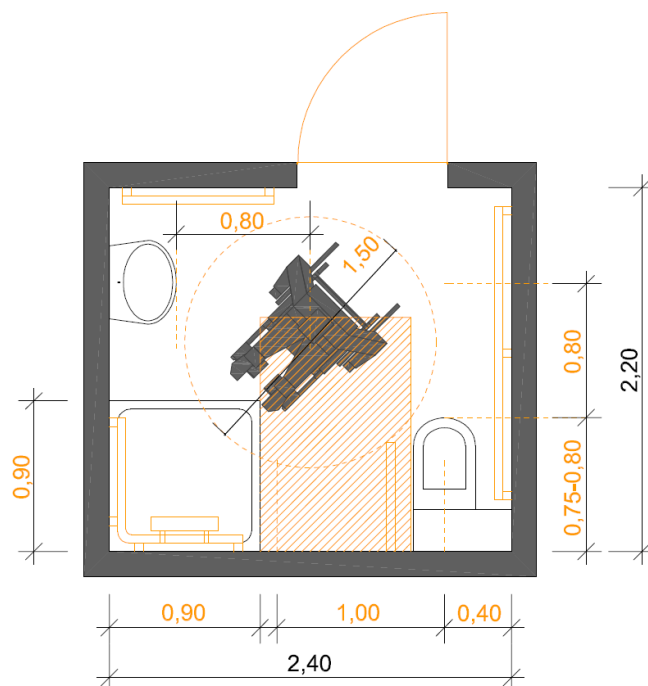


Abb. 1 - Grafische Darstellung eines barrierefreien Bades mit bodengleicher Dusche (Quelle Autonomer Provinz Bozen – Südtirol, Abteilung Soziales – Planungshilfen zum Abbau architektonischer Barrieren)