



# Fragebogen Gastronomiebetriebe (Vers. 1.2026)

(Restaurant, Bar, Bistro, Pizzeria, Eisdielen, Konditorei, Imbiss, usw.)

## Allgemeine Zugänglichkeit

1. Es gibt eine gute Anbindung an öffentliche Buslinien JA    NEIN  
Entfernung der Bushaltestelle in Meter: ..... m  
Name der Bushaltestelle: .....  
Nummer der Buslinie/n: .....
2. Es gibt einen Bahnhof in der Nähe JA    NEIN  
Name des Bahnhofs .....  
Entfernung zum Bahnhof in Meter: ..... m
3. Es gibt einen Parkplatz beim Eingang JA    NEIN
4. Es gibt eine Ladesäule für Elektroautos JA    NEIN
5. Es gibt eine Tiefgarage beim Haus JA    NEIN  
 Maximale Fahrzeughöhe: 200 cm  
 Maximale Fahrzeughöhe: 250 cm  
 Maximale Fahrzeughöhe: 300 cm
6. Unsere Internetseite ist barrierefrei JA    NEIN  
(entspricht den Web Content Accessibility Guidelines - WCAG 2.2)



7. Es gibt eine Türklingel mit Gegensprechanlage beim Eingang JA NEIN

Bedienhöhe unter 120 cm

Bedienhöhe über 120 cm

8. Dein Hund ist bei uns willkommen JA NEIN

*(Ein Blindenhund darf gesetzlich nicht abgelehnt werden. Bei einer negativen Antwort wird im Ergebnis angezeigt, dass nur Blindenhunde willkommen sind)*

9. Anmerkungen und Sonstiges:

.....  
.....  
.....  
.....



## Für Gäste mit besonderen Ernährungsbedürfnissen

10. Es gibt vegetarische Gerichte JA    NEIN

11. Es gibt vegane Gerichte JA    NEIN

12. Es gibt halal zubereitete Gerichte JA    NEIN

13. Es gibt koschere Gerichte JA    NEIN

14. Es gibt zertifiziert glutenfreie Gerichte JA    NEIN

15. Anmerkungen und Sonstiges:

.....  
.....  
.....  
.....



## Für Familien mit kleinen Kindern und Kinderwagen

16. Es gibt einen stufenlosen Zugang und Eingang JA NEIN

17. Der Zugangsweg ist für Kinderwagenreifen gut befahrbar JA NEIN

18. Es gibt einen Wickeltisch JA NEIN

19. Es gibt einen Spielplatz im Freien JA NEIN

20. Es gibt ein Spielzimmer JA NEIN

21. Es gibt einen Kindersitz im Speisesaal JA NEIN

22. Anmerkungen und Sonstiges:

.....  
.....  
.....  
.....



## Gäste mit Gehbehinderungen, Rollstuhlfahrer\*innen und Senioren / Seniorinnen

23. Es gibt einen reservierten Parkplatz für Gäste mit Behinderungen beim Eingang JA NEIN

24. Der Weg zum Eingang ist breiter als 120 cm JA NEIN

25. Der Weg zum Eingang ist sehr steil JA NEIN

26. Der Zugangsweg ist für Reifen gut befahrbar JA NEIN

27. Alle wichtigen Türen sind mindestens 80 cm breit JA NEIN

28. Es gibt Stufen oder Treppen JA NEIN

### Informationen zum Fahrstuhl

- Fahrstuhl nicht vorhanden
- Fahrkorbgröße > 140 cm x 110 cm
- Fahrkorbgröße > 120 cm x 85 cm
- Fahrkorbgröße > 70 cm x 70 cm

Es gibt eine Rampe JA NEIN

Es gibt eine Treppenlift JA NEIN

29. Folgende Bereiche sind NICHT stufenlos erreichbar:

.....  
.....  
.....  
.....



30. Es gibt eine Toilette JA NEIN

Es gibt genügend Platz zum Manövrieren

*(freie Grundfläche > 150 x 150 cm)*

JA NEIN

31. Es gibt ein barrierefreies WC/Bad JA NEIN

Es gibt genügend Platz zum Manövrieren

*(freie Grundfläche > 150 x 150 cm)*

JA NEIN

Die WC-Schüssel ist mit dem Rollstuhl seitlich anfahrbar

*(Freiraum neben der WC-Schüssel > 80 cm)*

JA NEIN

Das WC hat keinen Haltegriff

Das WC hat einen Haltegriff

Das WC hat 2 Haltegriffe

*(1 fix wandmontierter Haltegriff + 1 klappbarer Haltegriff)*

Das Waschbecken ist mit dem Rollstuhl anfahrbar und

unterfahrbar *(darunter gibt es Beinfreiheit)*

JA NEIN

32. Anmerkungen und Sonstiges:

.....  
.....  
.....  
.....



## Für Gäste mit Sehbehinderung

33. Es gibt einen taktilen Leitweg für blinde Gäste zum Gebäude	JA	NEIN
34. Es gibt taktile Leitwege für blinde Gäste im Gebäude	JA	NEIN
35. Alle Stufen sind kontrastreich gekennzeichnet	JA	NEIN
36. Alle Stufen sind taktil gekennzeichnet	JA	NEIN
37. Der Zugangsweg ist frei von Hindernissen in Stirnhöhe (< 200 cm)	JA	NEIN
38. Es gibt einen eingezäunten Gassibereich für Blindenhunde	JA	NEIN
39. Der Aufzug hat Druckknöpfe mit Blindenschrift	JA	NEIN
40. Der Aufzug hat eine akustische Stockwerkansage	JA	NEIN
41. Im Aufzug gibt es ein gut lesbares Orientierungsschild	JA	NEIN
42. Das Menü stellen wir dir auch digital zu Verfügung (E-Mail)	JA	NEIN
43. Das Menü lesen wir dir bei Bedarf gerne vor	JA	NEIN



44. Unsere Mitarbeitenden sind im Umgang mit Gästen mit Sehbehinderungen geschult

JA

NEIN

45. Anmerkungen und Sonstiges:

.....

.....

.....

.....



## Für Gäste mit Hörbehinderung und Gehörlose

46. Es gibt eine Induktionsschleife für Hörgeräte JA    NEIN

47. Es gibt eine optische Anzeigetafel im Fahrstuhl JA    NEIN

48. Es gibt eine optische Alarmanlage im Notfall  
*(z.B. Licht Blinksignal)* JA    NEIN

49. Unsere Mitarbeitenden sind im Umgang mit Gästen  
mit Hörbehinderungen geschult JA    NEIN

50. Anmerkungen und Sonstiges:

.....  
.....  
.....  
.....



## Für Gäste mit Lernschwierigkeiten oder kognitiver Beeinträchtigung

51. Es gibt Informationen in zertifizierte Leichter Sprache auf der Homepage *(Wenn dieser Fragebogen auf der eigenen Homepage veröffentlicht wird, kann bei dieser Frage "Ja" angekreuzt werden)* JA NEIN

52. Auf der Homepage gibt es leicht verständliche Gästeinformationen mit Bildern und Symbolen JA NEIN

53. Es gibt eine farbliche Abgrenzung der Räumlichkeiten/Stockwerke/Zonen JA NEIN

54. In den einzelnen Stockwerken und Bereichen gibt es Zeichen zur Orientierung JA NEIN

55. Unsere Mitarbeitenden an der Rezeption können Informationen in leicht verständlicher Sprache geben JA NEIN

56. Unsere Mitarbeitenden sind im Umgang mit dieser Zielgruppe geschult JA NEIN

57. Anmerkungen und Sonstiges:  
.....  
.....  
.....  
.....



## Wichtige technische Merkmale zur Barrierefreiheit

Was sind die Merkmale eines barrierefreien Badezimmers?

- Lichte Türbreite 80 cm
- Freie Manövrierfläche von 150 X 150 cm vorhanden
- Auf der rechten oder linken Seite vom WC sind mindestens 80 cm Platz
- Es gibt Haltegriffe am WC
- Das Waschbecken ist mit dem Rollstuhl unterfahrbar
- Unterkante Spiegel 90 cm oder kippbarer Spiegel
- Alarmklingel neben dem WC vom Boden aus erreichbar
- Große bodengleiche Dusche
- Dusche mit einer lichten Türbreite von mindestens 80 cm
- Duschsitz und Haltegriff vorhanden
- Alarmklingel in der Dusche vom Boden aus erreichbar

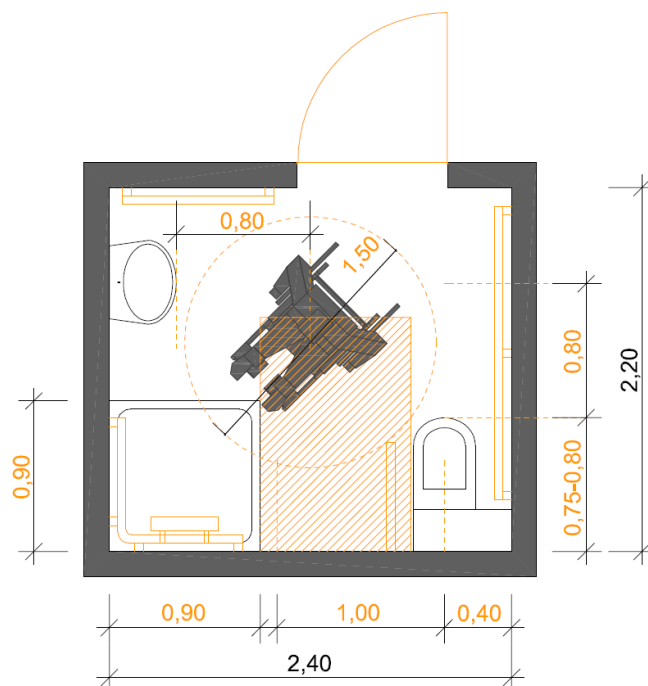


Abb. 1 - Grafische Darstellung eines barrierefreien Bades mit bodengleicher Dusche (Quelle Autonomen Provinz Bozen – Südtirol, Abteilung Soziales – Planungshilfen zum Abbau architektonischer Barrieren)